



# Блок реле БР-8/2, БР-8/4

Паспорт  
АКПИ.453742008ПС



Система управления качеством на предприятии сертифицирована на соответствие требованиям международного стандарта ISO 9001:2015

## 1 НАЗНАЧЕНИЕ ИЗДЕЛИЯ

Блоки реле БР-8/2 и БР-8/4 предназначены для использования в составе прибора приемно-контрольного пожарного «Варта-1» производства ТДВ «СКБ ЭЛЕКТРОНМАШ», который соответствует требованиям ДСТУ EN 54-2, и служат для управления внешними устройствами в системах автоматики.

Блок реле может поставляться как отдельным компонентом, так будучи установленным в прибор.

## 2 ТЕХНИЧЕСКИЕ ХАРАКТЕРИСТИКИ

### 2.1 Количество реле :

БР-8/2 - две группы переключающихся контактов;

БР-8/4 - четыре группы переключающихся контактов.

2.2 Максимальное коммутируемое напряжение 48 В переменного тока, 60 В постоянного тока.

2.3 Максимальный коммутируемый ток 8А.

2.4 Рабочее напряжение реле 12 В.

2.5 Ток срабатывания каждого реле не более 35 мА.

2.6 Масса не более 0,1 кг.

## 3 УСТРОЙСТВО ИЗДЕЛИЯ

Блок выполнен в виде платы с элементами, а именно две группы переключающихся контактов (блок БР-8/2) или четыре группы переключающихся контактов (блок БР-8/4), а также клеммные колодки для осуществления подключений.

Блок реле устанавливается и подключается к блоку контроля и управления БКУ базового комплекта прибора приемно-контрольного пожарного «Варта-1».

## 4 КОМПЛЕКТНОСТЬ

Наименование	Заводской №	Количество, шт.	Примечание
1. Блок реле «БР-8/2»			2 реле
2. Блок реле «БР-8/4»			4 реле
3. Блок реле БР-8/2, БР-8/4 . Паспорт		1	

## 5 СВИДЕТЕЛЬСТВО О ПРИЕМКЕ

Блок реле «БР-8/\_\_\_» заводской номер \_\_\_\_\_ изготовлен и принят в соответствии с требованиями действующей технической документации и признан годным для эксплуатации.

Дата изготовления \_\_\_\_\_  
(месяц, год)

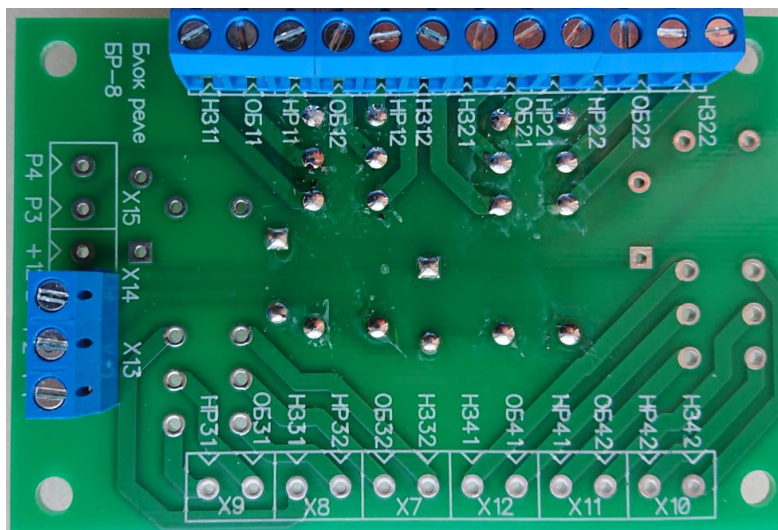
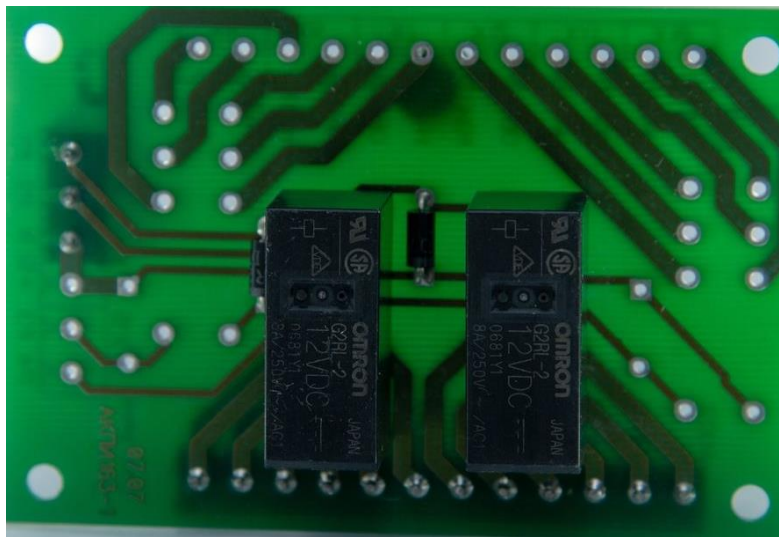
Ответственный за приемку \_\_\_\_\_ М. П.  
(подпись)

## 6 СВИДЕТЕЛЬСТВО ОБ УПАКОВЫВАНИИ

Блок реле «БР-8/\_\_\_» заводской номер \_\_\_\_\_ упакован согласно требованиям действующей технической документации.

Дата упаковки \_\_\_\_\_  
(месяц, год)

Упаковщик \_\_\_\_\_  
(подпись)



НЗ – нормально замкнутые контакты; ОБ – общий контакт;  
 НР – нормально разомкнутые контакты; Х13-Х15 – клеммы реле управления.

Рисунок 1– Блок реле БР-8/2

## 7 ГАРАНТИИ ИЗГОТОВИТЕЛЯ

7.1 Гарантийный срок эксплуатации изделия 18 месяцев со дня ввода в эксплуатацию, но не более чем 24 месяца со дня отгрузки предприятием-изготовителем.

7.2 Гарантийный срок хранения изделия в заводской упаковке предприятия-изготовителя 12 месяцев с даты изготовления при условии соблюдения правил хранения.

7.3 Изделия, у которых во время гарантийного срока эксплуатации при условии соблюдения правил эксплуатации и монтажа будет выявлено несоответствие требованиям действующей технической документации и настоящего паспорта, заменяются или ремонтируются предприятием-изготовителем.

7.4 Требование (претензия) потребителя (покупателя) к производителю продукции (поставщику) по устранению выявленных недостатков (дефектов и (или) некомплектность) в поставленной (проданной) ему продукции, оформляется в виде заявления, письма, другого документа с приложением данного паспорта.

7.5 Претензия принимается (признается), если неисправность вызвана конструктивно-технологическими недостатками, дефектами изделия и комплектующих его элементов. Претензия отклоняется, если дефекты связаны с неправильной эксплуатацией прибора или при дополнительном исследовании, дефекты не подтверждаются.

7.6 Запрещается любое вмешательство в схему или конструкцию изделия. При нарушении данного требования гарантии и ответственность изготовителя теряют силу.

7.7 За любой ущерб, вызванный нарушением правил эксплуатации и проверки, эксплуатацией неисправного изделия или неправильно выполненным монтажом системы автоматического пожаротушения, предприятие-изготовитель ответственности не несет.

## 8 ТРАНСПОРТИРОВАНИЕ И ХРАНЕНИЕ

8.1 Транспортирование изделий в упаковке предприятия-изготовителя должно осуществляться в соответствии с требованиями ГОСТ 15150 настоящего паспорта.

8.2 Изделия в упаковке разрешается транспортировать на любое расстояние автомобильным и железнодорожным транспортом (в закрытых транспортных средствах), авиационным транспортом (в отапливаемых герметизированных отсеках), водным транспортом (в закрытых трюмах). Транспортирование должно осуществляться в соответствии с правилами перевозок, действующих на каждом виде транспорта.

8.3 Условия транспортирования должны соответствовать:

- в части воздействия климатических факторов условиям 5 ГОСТ 15150;
- в части воздействия механических факторов требованиям вибропрочности по ДСТУ EN54.

8.4 Расстановка и крепление в транспортных средствах коробок с изделиями должны обеспечивать их устойчивое положение, исключать возможность смещения и удары друг о друга, а также о стенки транспортных средств.

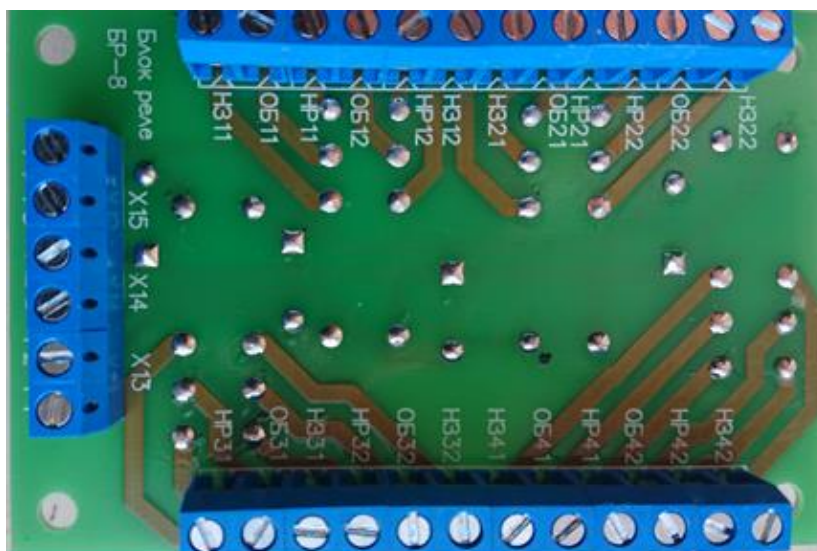
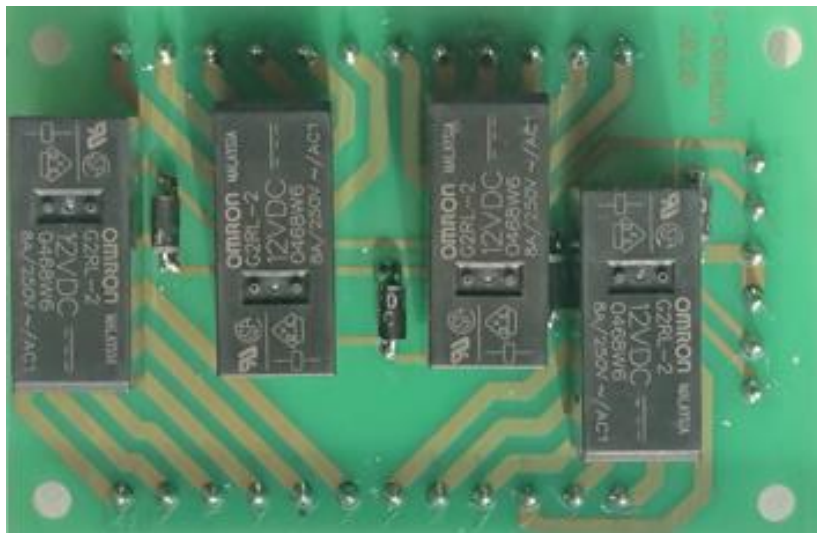
8.5 Условия хранения по группе 1 ГОСТ 15150 в упаковке предприятия-изготовителя с учетом требований, определенных манипуляционными знаками «ХРУПКОЕ - ОСТОРОЖНО», «БЕРЕЧЬ ОТ ВЛАГИ».

8.6 Складирование в упаковке изготовителя допускается в виде штабелей с учетом выполнения требований манипуляционных знаков «ВЕРХ», «ШТАБЕЛИРОВАНИЕ ОГРАНИЧЕНО».

8.7 Размещение упакованных устройств на расстоянии менее 0,5 м от источников тепла запрещается.

8.8 В помещениях для хранения изделий не должно быть агрессивных примесей (паров кислот, щелочей), вызывающих коррозию.

8.9 Распаковку изделий, транспортируемых в холодный период, необходимо проводить в отапливаемом помещении, предварительно выдержав их в нераспакованном виде в нормальных условиях в течение шести часов.



H3 – нормально замкнутые контакты; ОБ – общий контакт;  
HP – нормально разомкнутые контакты; X13-X15 – клеммы реле управления.

Рисунок 2– Блок реле BR-8/4

## 9 СВЕДЕНИЯ ОБ УТИЛИЗАЦИИ

9.1 После окончания срока службы изделия или невозможности провести его ремонт, изделие должно быть демонтировано (снято с оборудования) и утилизировано.

9.2 Изделия и его составные компоненты не принадлежат к бытовым отходам. Для утилизации изделия обратиться в специализированные предприятия по утилизации продукции радиоэлектронной промышленности.

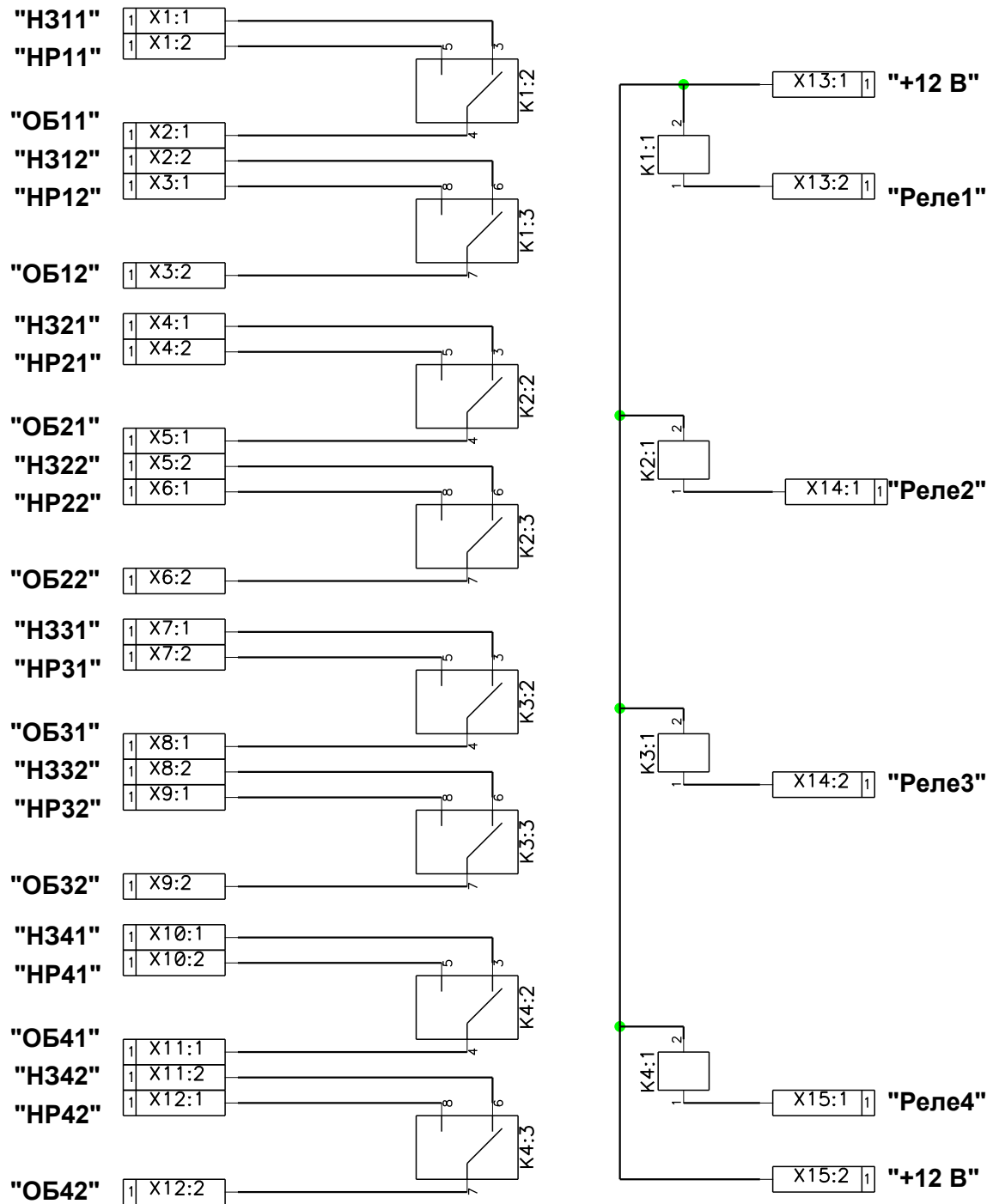


Рисунок 3 – Электрическая схема блока реле БР-8



**ПРЕДПРИЯТИЕ-ИЗГОТОВИТЕЛЬ**  
ОДО «СКБ ЭЛЕКТРОНМАШ»

Украина, 58018 г.Черновцы, ул. Головна, 265Б  
тел. (03722)550429, (03722)581099; факс (03722)581064  
e-mail: [spau@chelmash.com.ua](mailto:spau@chelmash.com.ua); <http://www.chelmash.com.ua>

Версия 001

25.06.2023